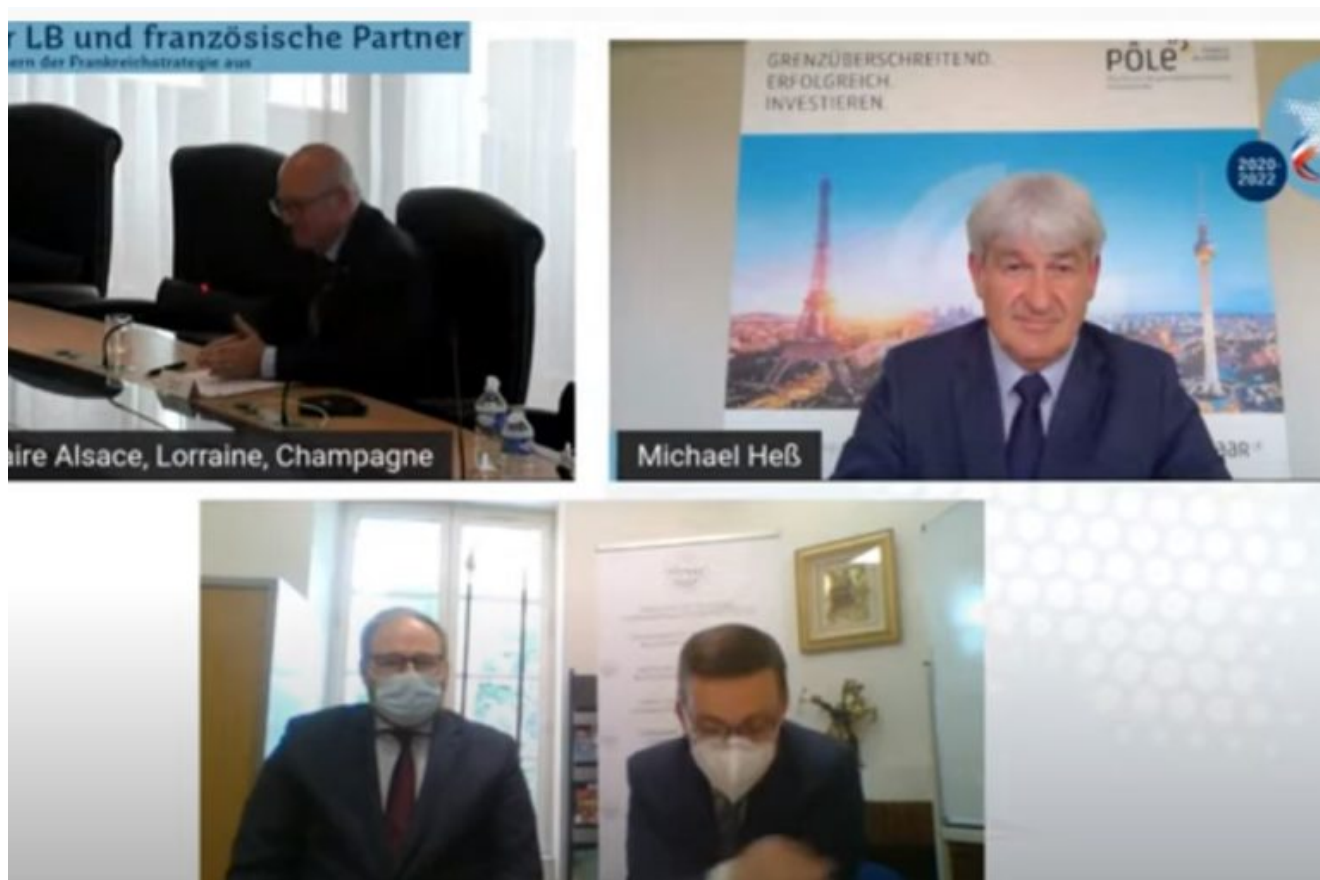


# „Partnertalk“ der saarländischen Landesregierung mit der SaarLB



Im Jahr 2014 wurde die Frankreichstrategie von der saarländischen Landesregierung ins Leben gerufen. Für uns als deutsch-französische Regionalbank ist diese Ausrichtung von jeher schon ein ganz wesentlicher Baustein unseres Geschäftsmodells.

In der spannenden Gesprächsrunde spricht Staatssekretär Roland Theis mit unserem Vorstand Frank Eloy, unserem Directeur Général SaarLB France, Dr. Jochen Legleitner, Michael Hess als Leiter des Pôle Franco Allemand und Dominique Wein, dem Vorstandsvorsitzenden der Banque populaire Alsace Lorraine Champagne über die wirtschaftliche Seite der Frankreichstrategie.

[Zum Video](#)